

## HYDRAULICKÝ ŽERIAV 008 T



MAXXI

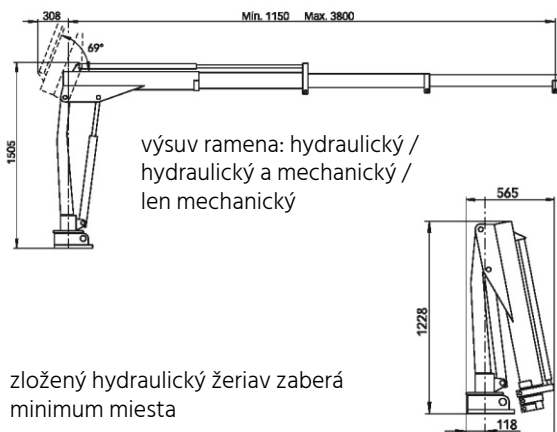
Hydraulický žeriav 008 T je najmenší z rady hydraulických žeriavov, vhodných aj na najmenšie úžitkové vozidlá. Pre svoju nízku hmotnosť je vhodný pre montáž na vozidlá Piaggio.

Je ideálnou pomocou pri nakladaní ťažkých nákladov v rozsahu 230 - 840 kg, podľa dĺžky vysunutia ramena. Tento silný žeriav s dlhým dosahom, vybavený trojvysuvom: manuálnym alebo s jedným alebo dvomi hydraulickými. Je ľahko montovateľný na väčšinu podvozkov za kabínu vozidla alebo do korby vozidla, vďaka hladkej spodnej časti.

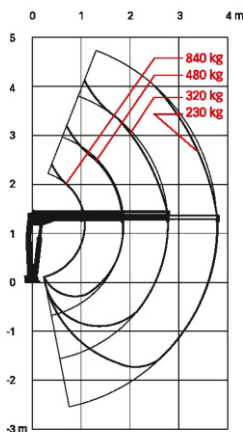
Jeho veľkou výhodou je, že v zloženej pozícii zaberá minimum miesta. Šírka v zloženom stave 565 mm a výška 1228 mm.

Pre zabezpečenie stability pri zdvíhaní je vybavený opornou nohou.

hydraulický žeriav 008 T



nosnosť na ramene



### TECHNICKÉ DÁTA 008 T

Max. nosnosť na ramene 1,1 m	840 kg
na ramene 1,9 m	480 kg
na ramene 2,8 m	320 kg
rozmery zloženého žeriavu	565 x 1228 mm
hmotnosť žeriavu	145 kg
hmotnosť podpery žeriavu	15 kg

### TECHNICKÉ DÁTA ELEKTRICKÝCH ŽERIAVOV

Max. nosnosť CRANE 1	454 kg
hmotnosť žeriavu	63 kg
Max. nosnosť ECONO TON	320 kg
hmotnosť žeriavu	907 kg

## ELEKTRICKÝ ŽERIAV



UMIESTNENIE

OVLÁDANIE

UPEVNENIE

PODPERA

Najjednoduchšou variantou na zdvíhanie ťažkých predmetov je malý ľahký žeriav s mechanickým či elektrickým otáčaním a elektrickým zdvíhaním s diaľkovým ovládaním. Ľahko sa inštaluje za kabínu alebo do korby vozidla a jednoducho sa ovláda. Pre stabilitu pri práci má podpornú nohu na strane vysúvania žeriavu. Svoju nízku hmotnosťou neznižuje príliš užitočnú nosnosť vozidla. Svojimi parametrami však vyhoví na mnohostranné použitie.

Dodávame 2 typy: CRANE 1 s vlastnou hmotnosťou 63 kg a nosnosťou 454 kg, napájané zo siete vozidla 12 V a typ ECONO TON s vlastnou hmotnosťou 95 kg a nosnosťou 907 kg, napájané zo siete vozidla 12 V - diaľkové ovládanie káblom.